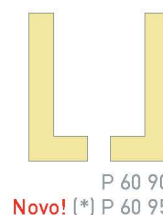
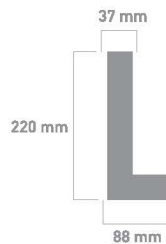
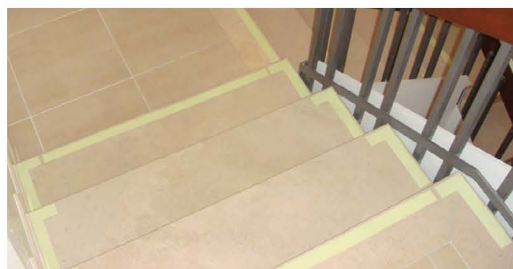


## “Ls” para degraus

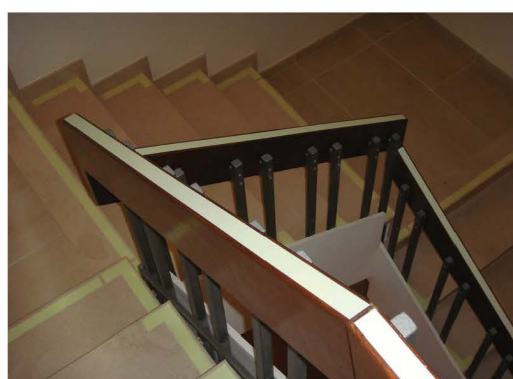
“Ls” para sinalização dos limites dos degraus. Fornecido em folhas de 4 unidades (permite sinalizar 2 degraus)  
Em cada lanço de escadas deve-se sinalizar completamente os limites do primeiro e último degrau.  
Para tal deve-se utilizar a lâmina (ref. P 60 71) de 1200x37 mm (pág.149).



P 60 90  
**Novo!** (\*) P 60 95

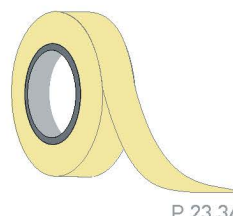
(\*) Caso pretenda o produto com base de alumínio 0,4mm indique esta referência.

## Vinil fotoluminescente para corrimãos



(\*) P 03 01

(mm)  
(\*)900x16  
(\*)900x27  
(\*)900x35

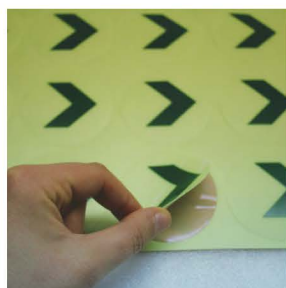


P 23 34

Disponível em vinil fotoluminescente autoadesivo de 0,2mm de espessura.

(mm)  
10000x16  
10000x27  
10000x35  
10000x57  
10000x83

## Discos Sinalux®



Discos autoadesivos fornecidos em folhas de 18 unidades, com proteção em policarbonato e antiderrapantes



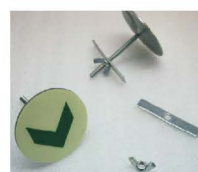
P 60 92



P 60 91



60mm



Discos metálicos fornecidos em conjuntos de 12 unidades



60mm



P 60 98



P 60 99



60mm

60mm



P 61 00



P 61 01

Discos com perno roscado para escadas de metal fornecidos em conjuntos de 12 unidades



## Low Location Lighting

### Proteção de degraus



Proteção de degraus

P PD 01

Perfil de alumínio desenvolvido para proteger os focinhos dos degraus. Possui características antiderrapantes, mesmo em situações de derrame de óleos, devido à inclusão de ranhuras em toda a sua extensão.

Na sua parte superior e frontal, é dotado de lâminas de policarbonato **Sinalux<sup>®</sup> LLL**, também antiderrapantes, que permitem uma perfeita identificação dos limites dos degraus mesmo em situações de corte ou falha de energia elétrica.

As lâminas de policarbonato na parte superior permitem a identificação dos limites dos degraus em caso de evacuação no sentido descendente, enquanto que as da parte frontal permitem a identificação em caso de evacuação no sentido ascendente.

#### Características

**Material da base:** alumínio

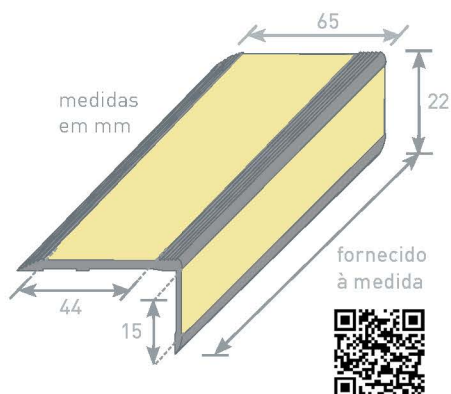
**Material de sinalização:** **Sinalux<sup>®</sup> LLL** em policarbonato de 0,3mm de espessura

**Medidas:** ver desenhos técnicos

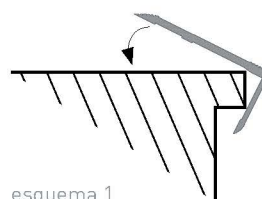
O perfil para proteção de degraus **Sinalux<sup>®</sup>** é fornecido com adesivo de dupla face de alta aderência, de maneira a permitir uma fácil aplicação, e nas medidas pretendidas [cortado à medida].



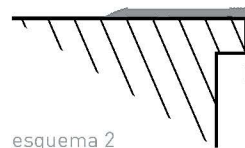
Ver capítulo Kits e acessórios na pág. 208



Encostar o perfil em dois pontos, como no esquema 1, e rodar para a frente até colar, esquema 2.



esquema 1



esquema 2

### Perfil para o solo



Perfil para o solo

P PS 01

Perfil de alumínio desenvolvido para aplicar lâminas de policarbonato em pavimentos irregulares. Possui características antiderrapantes, mesmo em situações de derrame de óleos, devido à inclusão de ranhuras em toda a sua extensão. É dotado de lâminas de policarbonato **Sinalux<sup>®</sup> LLL**, também antiderrapantes, que permitem uma perfeita identificação dos limites dos corredores mesmo em situações de corte ou falha de energia elétrica.

#### Características

**Material da base:** alumínio

**Material de sinalização:** **Sinalux<sup>®</sup> LLL** em policarbonato de 0,3mm de espessura

**Medidas:** ver desenhos técnicos

O perfil para aplicação no solo **Sinalux<sup>®</sup>** é fornecido com adesivo de dupla face de alta aderência, de maneira a permitir uma fácil aplicação, e nas medidas pretendidas [cortado à medida].



Ver capítulo Kits e acessórios na pág. 208

