



CALÇA C/PEITO 100 ALGODÃO

FICHA TÉCNICA

CALÇA C PEITO SARJA 100% ALG BR

Descrição

Calça de peito.

Frente: peitilho piramidal facetada na parte superior, duas presilhas com clipe para prender os suspensórios, dois bolsos sobrepostos no peitilho, sendo o inferior com pala, cinto frontal pregado caseado nas extremidades para abotoar com o detrás, bolsos de chapa inclinados, braguilha com botões.

Atrás: peitilho piramidal facetado encima surgindo do prolongamento das pernas ligadas com costura reforçada de cima até entre pernas, suspensórios ligados à parte superior do peitilho, com elástico metido para maleabilidade de movimentos, cinto com elástico para sujeição, com botões nas extremidades para abotoar ao cinto da frente. Bolsos atrás chapados. Aberturas laterais abaixo dos cintos para maior facilidade ao vestir, fechando com botões.

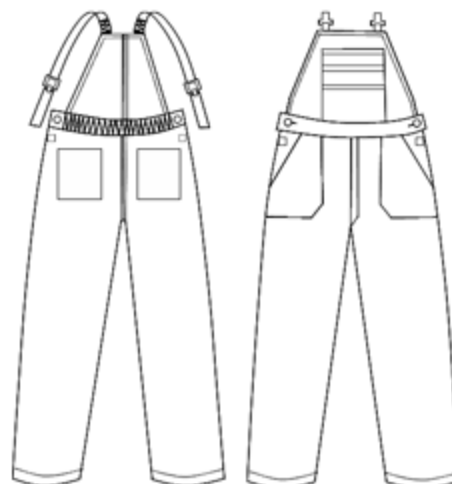
Materiais

Sarja 100% algodão; 270 grs/m2

Tamanhos

36/38, 40/42, 44/46, 48/50, 52/54, 56/58, 60/62, 64/66*, 68/70*, 72/74*

*Tamanhos Extra



☎ 245 362564 Casadasbatas.pt