



Ref: BIPALLADIUM

PÓLO HOMEM M/M BICOLOR 10

FICHA TÉCNICA

PÓLO HOMEM M/M BICOLOR 100% POL

Descrição

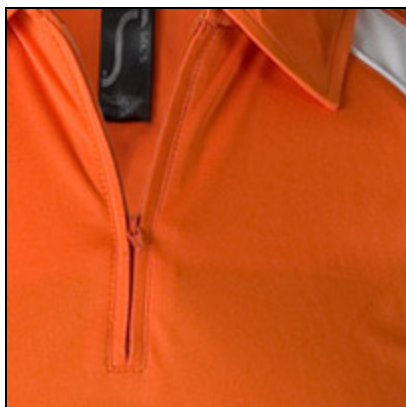
Pólo de Homem manga curta 100 % Poliéster.
Estilo desportivo e moderno. Com fecho, mangas raglã e acabamentos contrastantes.

Materiais

Interlock 140
100 % Poliéster

Tamanhos

S, M, L, XL, XXL



319-102
Azul Profundo/
Branco



102-384
Branco/ Cinza
Escuro



400-102
Laranja/ Branco



312-102
Preto/ Branco



280-102
Verde Maça/
Branco



145-102
Vermelho/
Branco